

QBit 7

Испытайте максимальную мобильность



CHISON
Value Beyond Imaging

WWW.CHISON.COM

Эргономика

19" LED монитор

(позволяет движение
вверх-вниз,
и наклон в 90°)



Вращение LED монитора справа-налево
до 90° позволяет разные
углы осмотра для врача и пациента

Стерео аудио система



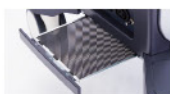
Вращающаяся клавиатура,
справа-налево: 0 ~ 45°
вверх-вниз: 0см-15см



Упрощенная
клавиатура
с подсветкой



USB порты



Съемный пылевой фильтр



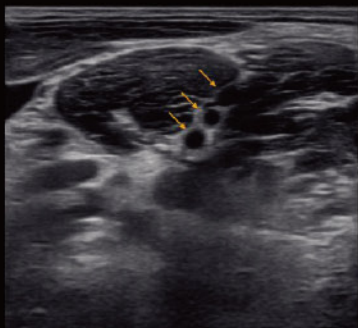
Удобное расположение
отка для бумаги

Встроенный аккумулятор 80
мин (опция)

Четыре колеса с замками

35.6 cm
Компактность

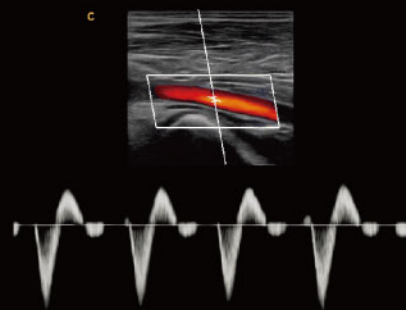
Общие исследования



Плечевые сплетения, Режим В



Почка, Режим CPA



Бедренная Артерия, Режим PW

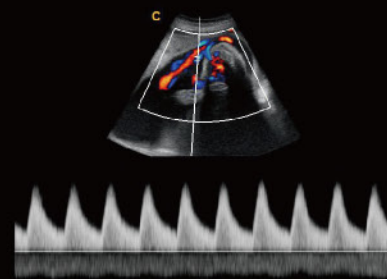
Здоровье Женщин



Сердце Плода, Режим В



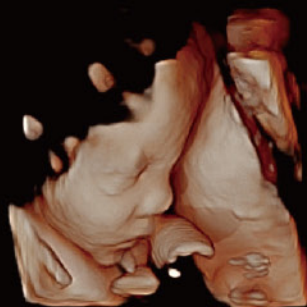
Ранняя Беременность, Режим В



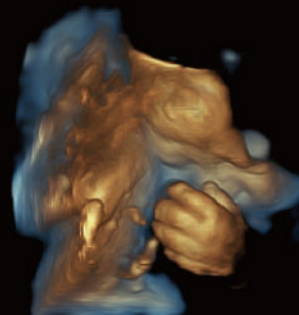
Пупочный Канатик, Режим PW



Тело Плода, Режим 4Д



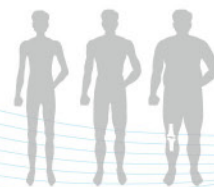
Лицо Плода, Виртуальный HD



Рука Плода, Depth View

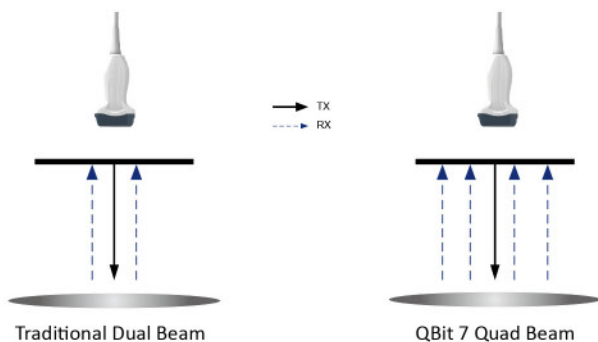
Передовые

Технологии



Q-beam

- По сравнению с традиционным двухлучевым устройством на большинстве УЗИ аппаратов, QBit использует четырех лучевую технологию для приема ультразвукового сигнала.
- За счет применения технологии удваивает объем сигналов, увеличивает разрешение изображения, повышает частоту кадров, обеспечивая лучшую диагностику, уверенности и эффективности.



FHI

- Инновационная технология, использующая различные передачи и методы приема для максимального разрешения без потери проникновения ультразвукового луча.
- Эта технология улучшает глубину проникновения и позволяет проводить исследования сложных пациентов с помощью одного-единственного датчика.



OFF



ON

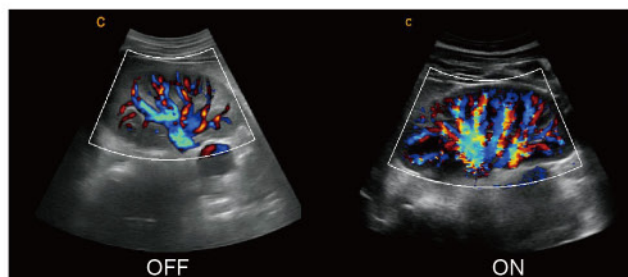
X-contrast

- Значительно повышенный контраст разрешения различных тканей, улучшенное соотношение сигнал-шум.
- Активированный одним ключом: Повышать, Нормальный, Подавлять.

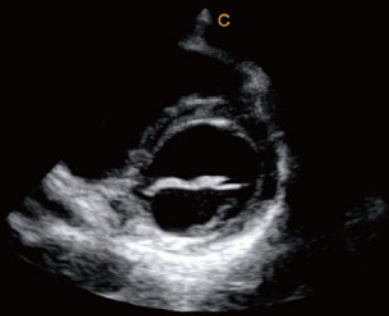


Q-flow

- Инновационная технология, позволяющая лучше визуализировать мельчайшие сосуды и картину кровотока, на основе эксклюзивного алгоритма обработки.
- В результате, цвет чувствительность потока с малой скоростью значительно усиливается.



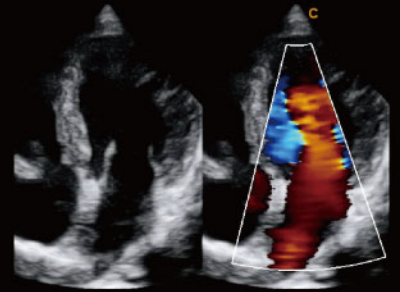
Исследование для кардиологии



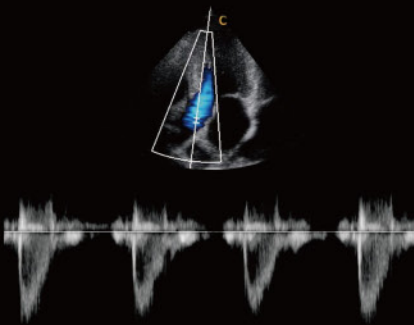
Двузубчатый Клапан Короткой Оси,
Режим В



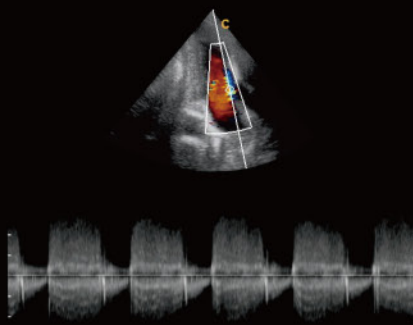
Папиллярный Мускул Короткой Оси,
Режим В



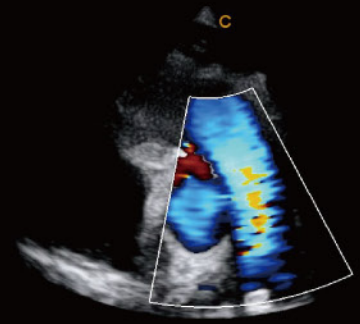
Регургитация Двузубчатого Клапана,
Режим В/ВС



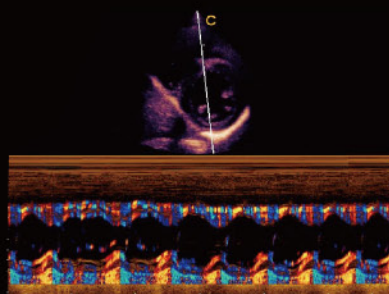
Аортальный Клапан, Режим PW



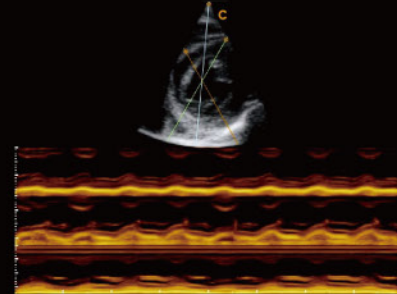
2-камеры, Режим CW



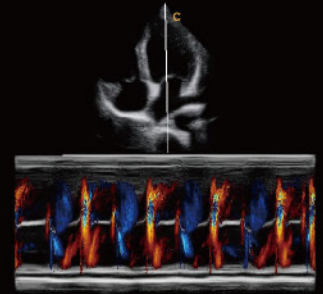
Аорта Короткой Оси, Режим С



Папиллярный Мускул, Режим TDI



Двузубчатый Клапан Короткой Оси,
Анатомический М-Режим



4-камеры, Режим Цветной-М

Спецификации

Режимы Изображения

- B, 2B, 4B, B/M
- CFM, B/BC
- PW/CW
- Энергетический Допплер, Направленный PD
- Скорый Триплекс, Дуплекс, Quadplex
- Трапецевидное Отображение
- Изогнутое Панорамное Изображение(Опция)
- 2D управление(Опция)
- Псевдоколеризация B/M/PW/CW
- 4Д (Опция)
- Виртуальный HD/Depth View (Опция)
- Анатомический М-Режим, Цветной М-Режим, Тканевый Допплер (Опция)
- ECG (Опция)

Инновационные Технологии

- Снижение Зернистости Изображения(SRA)
- Многократное Состовное Отображение (MCI)
- Q-image
- Q-flow
- X-contrast
- Q-beam
- FNI
- Супер Игла

Профессиональные Клинические

Приложения

- Абдоминальный
- Акушерство & Гинекология
- Сосуд
- Скелетно-мышечная система
- Малые Органы
- Урология
- Педиатрический
- Кардиология



Конвексный
(2.0МГц-6.8МГц) D3C60L



Линейный
(4.0МГц-15.0МГц) D7L40L



Линейный (FNI)
(7.0МГц-18.0МГц)D12L40L



Линейный
(4.0МГц-15.0МГц) D7L60L-60mm



Трансвагинальный
(4.0МГц-12.0МГц) D6C12L



Трансвагинальный
(4.0МГц-15.0МГц) D7C10L



Трансректальный
(4.0МГц-15.0МГц)D7L40L-REC



Микро-конвексный
(2.0МГц-6.8МГц) D3C20L



Микро-конвексный
(4.0МГц-10.7МГц)D5C20L



Микро-конвексный
(4.0МГц-12.0МГц) D6C15L



Объемный
(2.0МГц-6.8МГц)V4C40L



Секторный фазированный
(1.5МГц-5.3МГц) D3P64L



Секторный фазированный
(2.0МГц-8.0МГц) D6P64L

CHISON Medical Technologies Co., Ltd.

Контактный Адрес по Продаже и Обслуживанию:

No.9, Xinhuihuan Road, Xinwu District, Wuxi, Jiangsu, China 214028

TEL: 0086-510-85310593 / 85310937 FAX: 0086-510-85310726 EMAIL: export@chison.com.cn

We reserve the right to make changes to this catalogue without prior notice
Please contact our local dealer for the latest information.

QBit 7-20171121